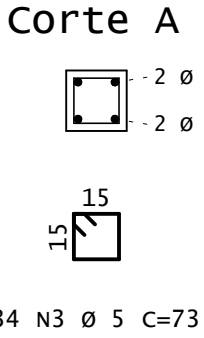
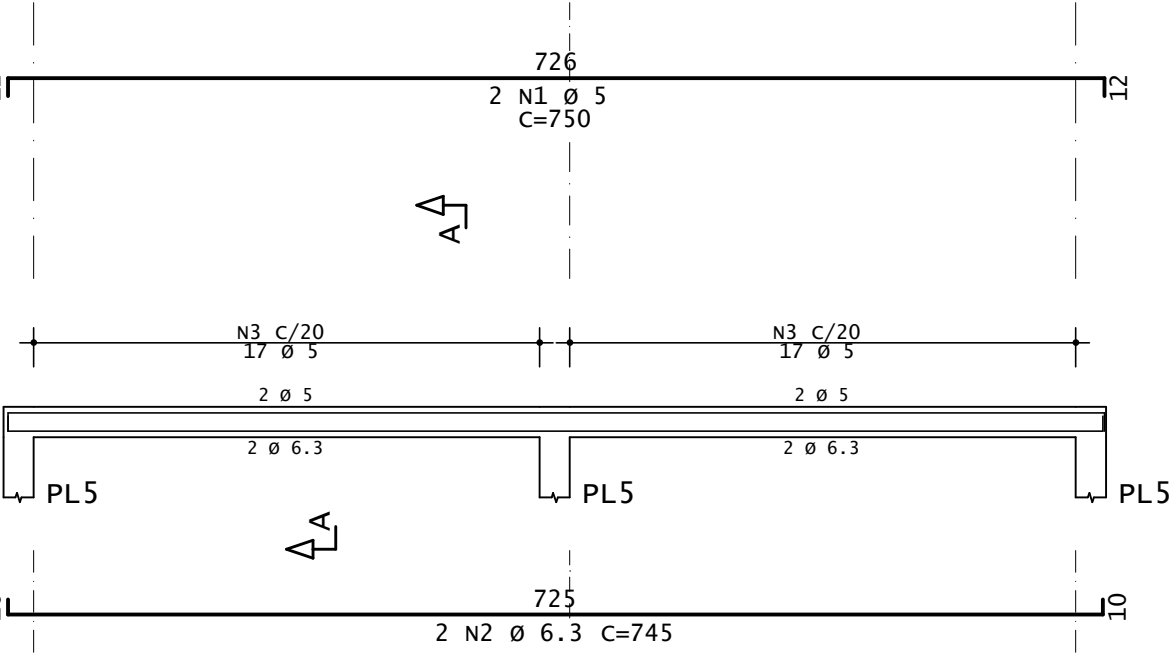
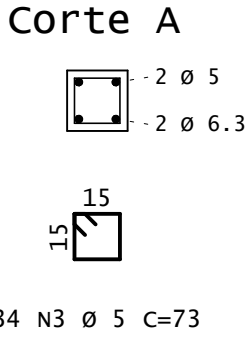
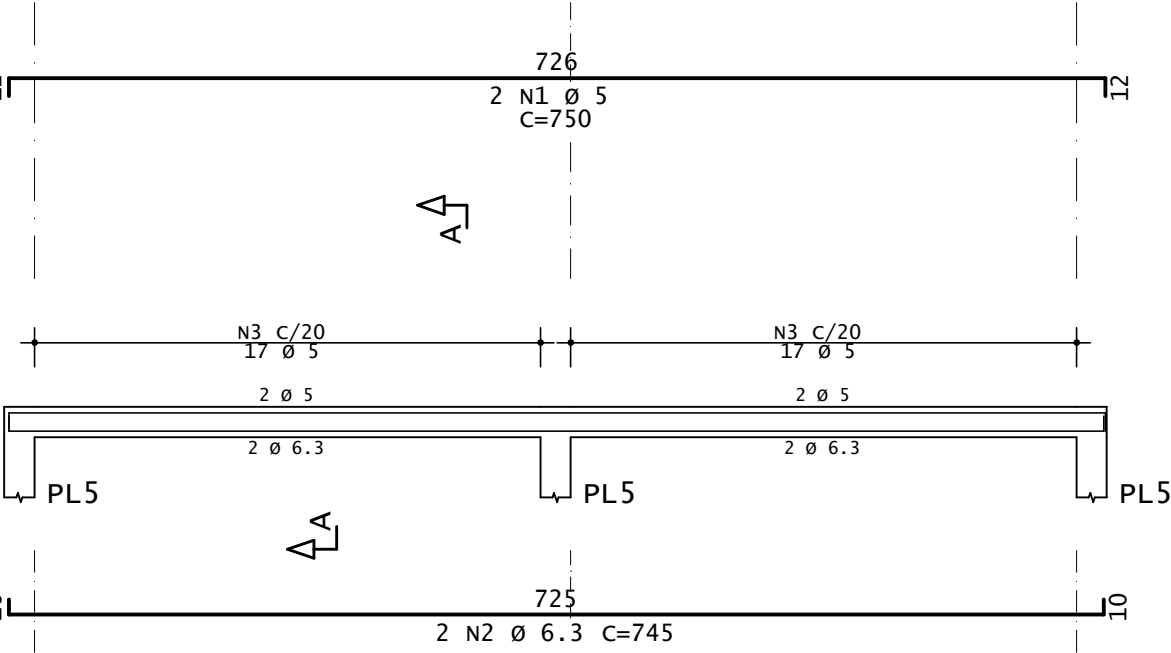


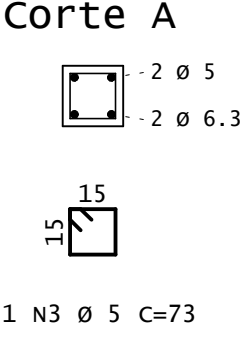
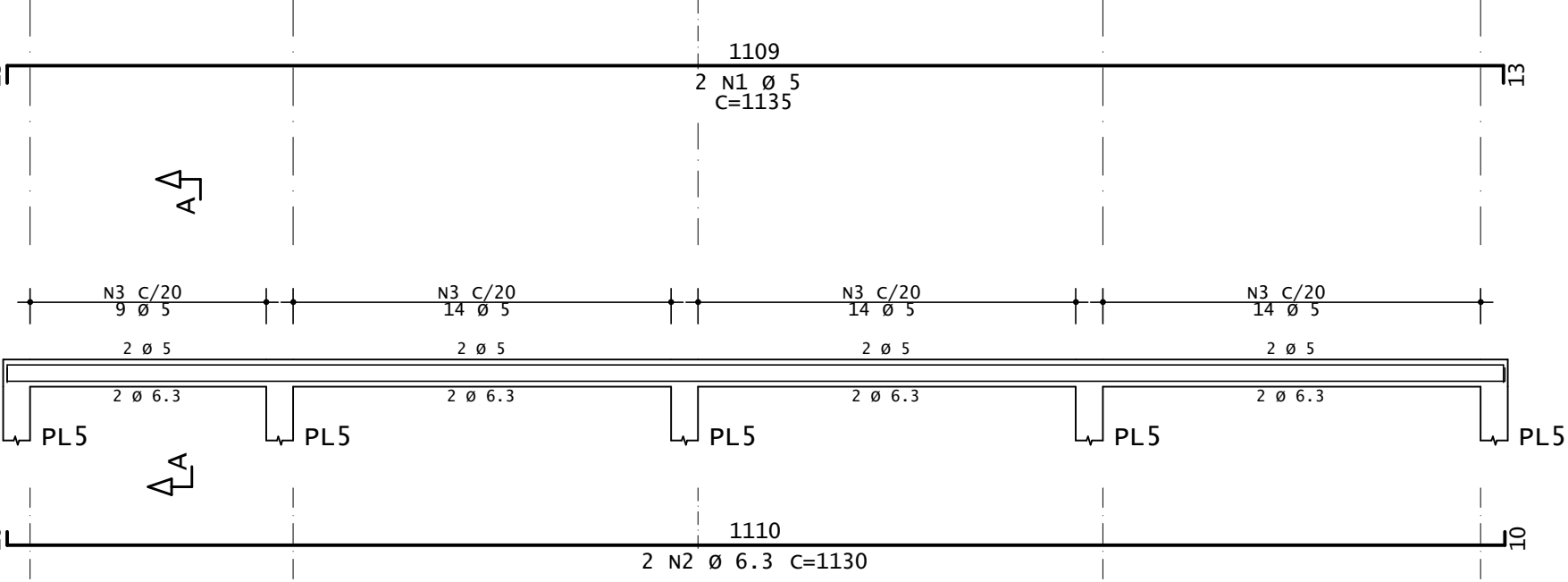
C90120/20



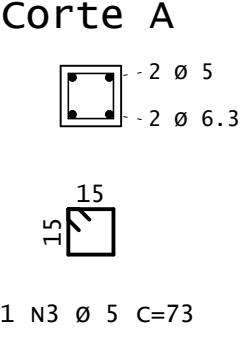
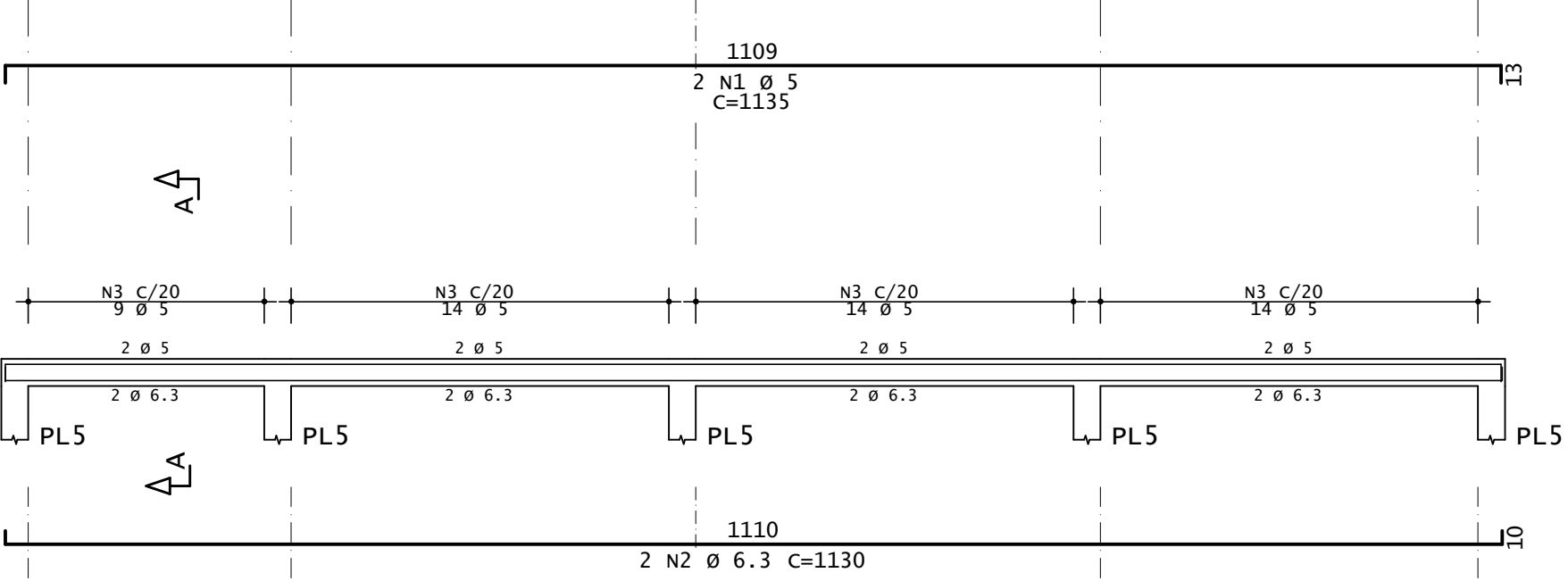
C90220/20



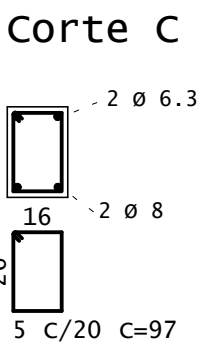
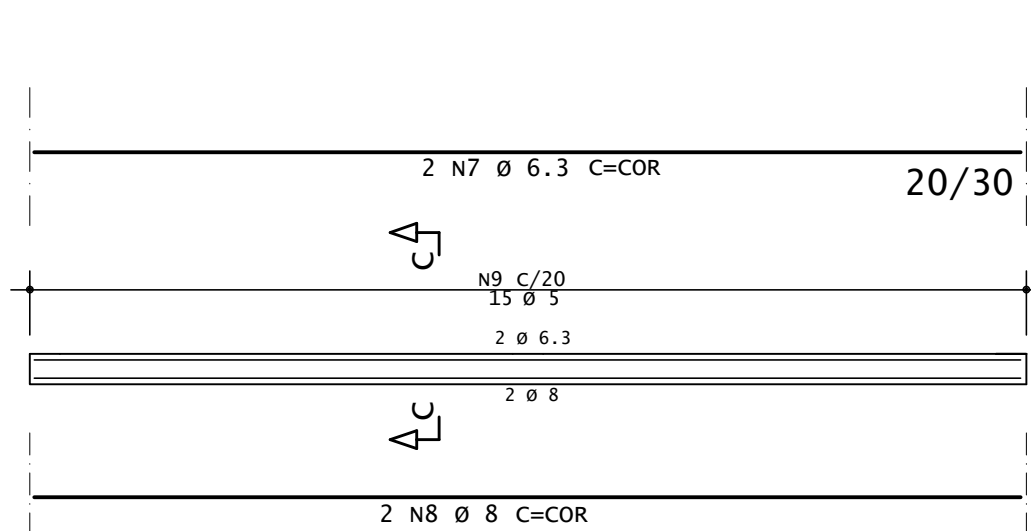
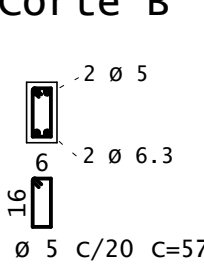
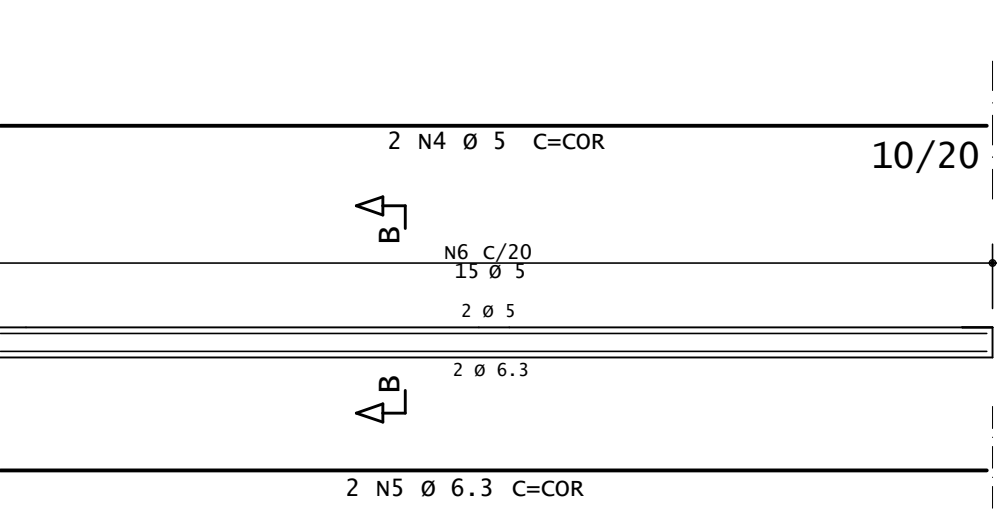
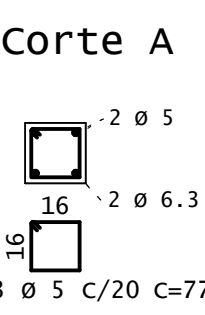
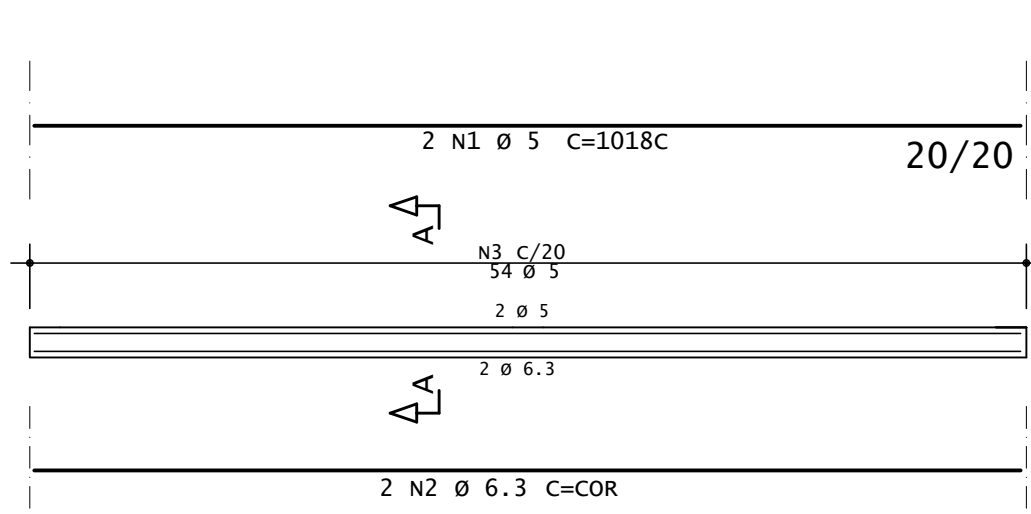
C90320/20



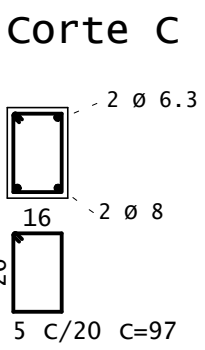
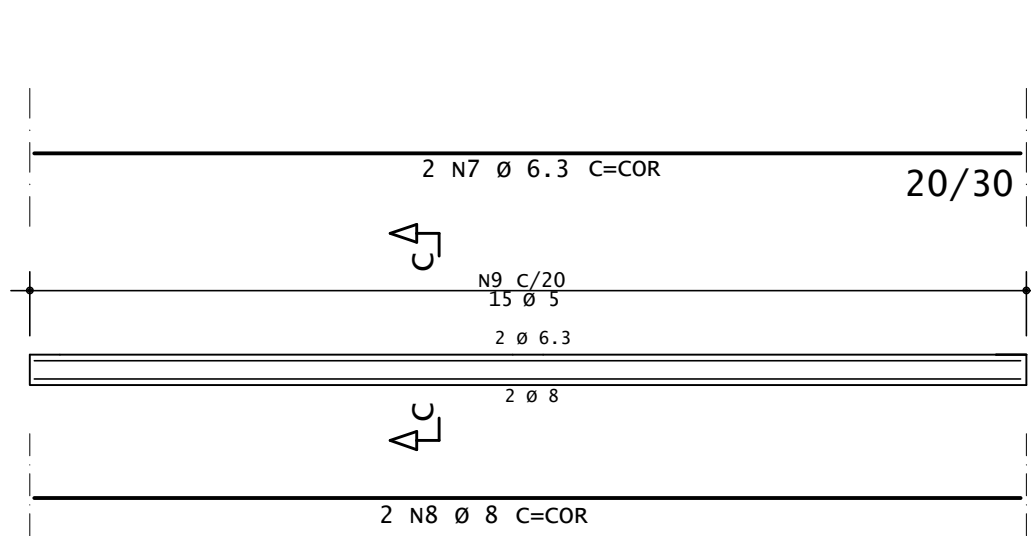
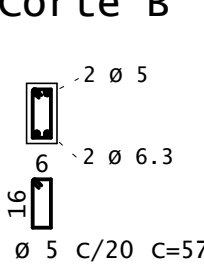
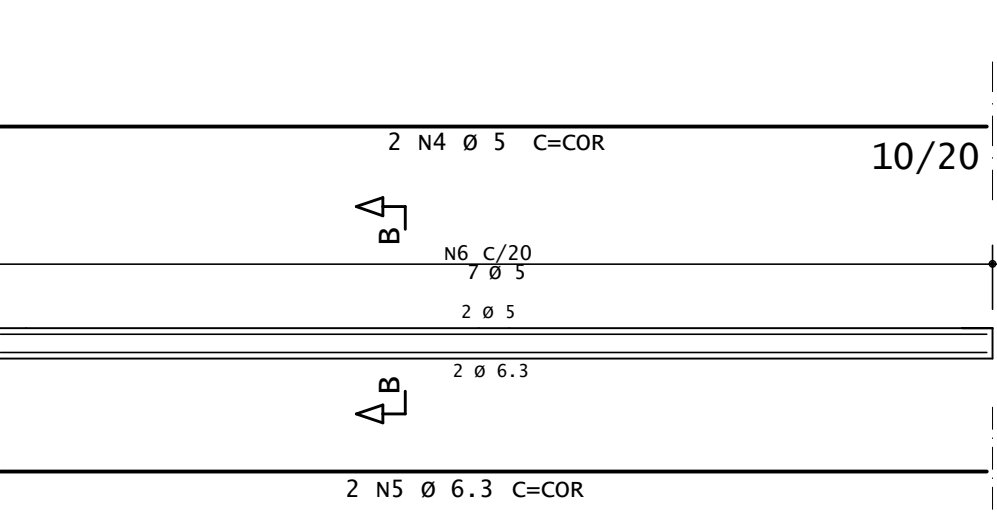
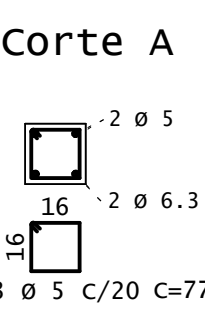
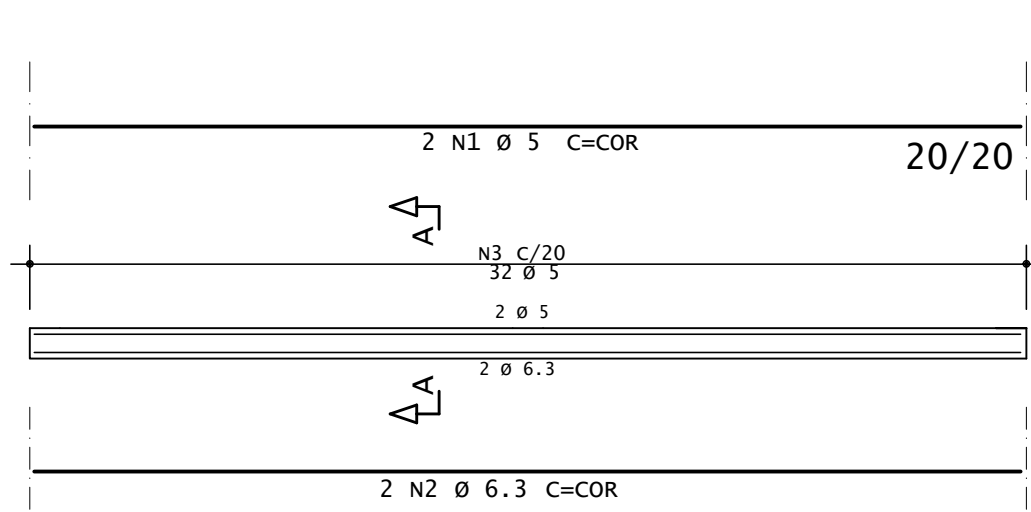
C90420/20



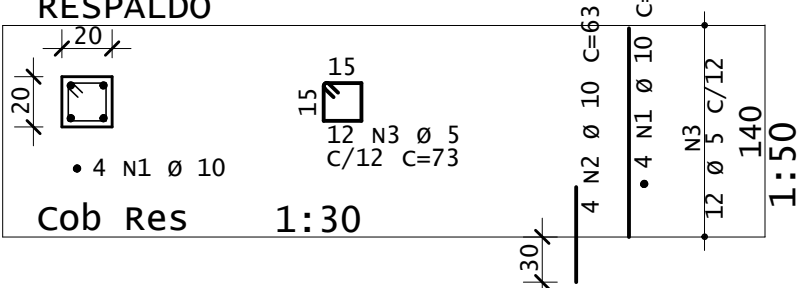
DET. TÍPICO VERGA COBERTURA



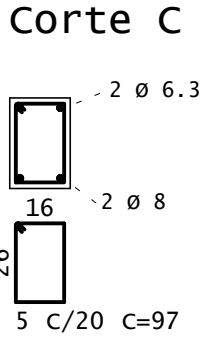
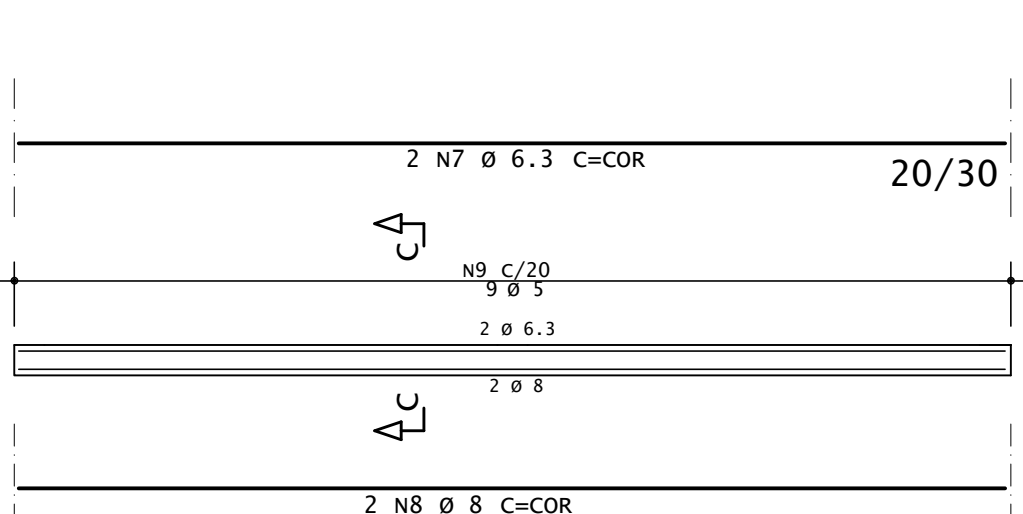
DET. TÍPICO VERGA BARRILETE



PL5 COB. RES. 12X



DET. TÍPICO VERGA CAIXA D'ÁGUA



NOTAS

- DIMENSOES EM CENTIMETROS, ELEVAÇÕES EM METROS
- CONCRETO ESTRUTURAL:
Fck>= 30 MPa
CONSUMO DE CIMENTO >=320,0kg/m³.
- FATOR ÁGUA/CIMENTO MÁXIMO: 0,60
- CLASSE DE AGRESSIVIDADE II - URBANA
- MÓDULO DE ELASTICIDADE INICIAL A 28 DIAS IGUAL A 30670 MPa
- REALIZAR OS PROCEDIMENTOS DE CURA, RETIRADA DE FORMAS E DO ESCORAMENTO CONFORME NBR 14931:2004:
PROCEDER COM A CURA ÚMIDA POR NO MÍNIMO 07 (SETE) DIAS OU UTILIZAR A CURA QUÍMICA DOS ELEMENTOS DE CONCRETO.
- A EXECUÇÃO DA ESTRUTURA DEVERÁ CONTAR COM O ACOMPANHAMENTO DE UM TECNOLÓGISTA DE CONCRETO
- O ENGENHEIRO RESPONSÁVEL PELA OBRA DEVERÁ OBEDECER AS RECOMENDAÇÕES DAS NORMAS TÉCNICAS APLICÁVEIS, DEDICANDO ESPECIAL ATENÇÃO ÀS SEGUINTEs ATIVIDADES:
8.1. CONCRETO: PREPARO, CONTROLE, RECEBIMENTO, TRANSPORTE, LANÇAMENTO, ADENSAMENTO E CURA
8.2. FÔRMA: CONFERÊNCIA DAS MEDIDAS E POSIÇÕES, LIMPEZA, ESTANQUEIDADE, SATURAÇÃO DAS FÔRMAS ABSORVENTES (RETIRAR EXCESSO DE ÁGUA), CUIDADO COM O USO DOS DESMOLDANTES E RETIRADA DAS FÔRMAS
8.3. ARMAÇÃO: LIMPEZA, MONTAGEM, COBRIMENTO (USO DE ESPAÇADORES PLÁSTICOS ADEQUADOS), E GARANTIA DA POSIÇÃO DAS ARMADURAS ANTES E DURANTE A CONCRETAGEM
- COBRIMENTO MÍNIMO DA ARMADURA:
LAJES=2,0cm; VIGAS E PILARES=2,5cm; BLOCOS=5,0cm; ESTACAS=4,0cm.
- RECOMENDA-SE QUE OS MATERIAIS (AÇO E CONCRETO) UTILIZADOS NESTE PROJETO SEJAM SUBMETIDOS A ENSAIOS TECNOLÓGICOS
- PREVER DRENAGEM E/OU IMPERMEABILIZAÇÃO PARA AS CORTINAS (CONTENÇÕES).
- CONFERIR MEDIDAS NO LOCAL.

AÇO	POS	BIT	QUANT	COMPRIMENTO	
				UNIT	TOTAL
		mm		cm	cm
PL5 COB. RES. (x12)					
C901	50A	1	10	48	6624
	50A	2	10	63	3024
	60A	3	5	144	10512
C902	60A	1	5	2	1500
	50A	2	6.3	2	1490
	60A	3	5	34	2482
C903	60A	1	5	2	1500
	50A	2	6.3	2	1490
	60A	3	5	34	2482
C904	60A	1	5	2	1135
	50A	2	6.3	2	1130
	60A	3	5	51	73
DET. TÍPICO VERGA BARRILETE	60A	1	5	2	1135
	50A	2	6.3	2	1130
	60A	3	5	51	73
DET. TÍPICO VERGA CAIXA D'ÁGUA	60A	1	5	2	-CORR-
	50A	2	6.3	2	-CORR-
	60A	3	5	32	77
	60A	4	5	2	-CORR-
	50A	5	6.3	2	-CORR-
	60A	6	5	7	57
	50A	7	6.3	2	-CORR-
	50A	8	8	2	-CORR-
	60A	9	5	15	97
DET. TÍPICO VERGA COBERTURA	50A	7	6.3	2	-CORR-
	50A	8	8	2	-CORR-
	60A	9	5	9	97
DET. TÍPICO VERGA COBERTURA	50A	2	6.3	2	-CORR-
	60A	3	5	54	77
	60A	4	5	2	-CORR-
	50A	5	6.3	2	-CORR-
	60A	6	5	15	57
	50A	7	6.3	2	-CORR-
	50A	8	8	2	-CORR-
	60A	9	5	15	97

RESUMO DE AÇO			
AÇO	BIT mm	COMPR m	PESO kgf
60A	5	442	68
50A	6.3	131	32
50A	8	15	6
50A	10	96	60
Peso Total		60A =	68 kgf
Peso Total		50A =	98 kgf

EXE	00	PROJETO EXECUTIVO - LICITAÇÃO OBRA		EFICÁCIA	25/11/20
TIPO	REV	DESCRIÇÃO		DESENHO	
REVISÕES					
MINISTÉRIO PÚBLICO DO ESTADO DE MINAS GERAIS					
SEDE DAS PROMOTORIAS DE JUSTIÇA DA COMARCA DE RIBEIRÃO DAS NEVES					
ENDEREÇO: RUA VERA LÚCIA DE OLIVEIRA ANDRADE, S/N, BAIRRO VILA ESPLANADA, RIBEIRÃO DAS NEVES				ÁREA TERRENO: 3.235,71m2	
				ÁREA CONSTRUÍDA: 3.915,46m2	
PROPRIETÁRIO:				CNPJ: 20.971.057/0001-45	
PROCURADORIA GERAL DE JUSTIÇA DO ESTADO DE MINAS GERAIS					
PROJETO DE ESTRUTURA DE CONCRETO ARMADO					
EMPRESA: _____ ENGENHEIRO FABRÍCIO SILVA LIMA CREA: 80.082/D-MG EFICÁCIA PROJETOS E CONSULTORIA LTDA RESPONSÁVEL TÉCNICO: NELSON URIAS PINTO GARIGLIO DA SILVA				CNPJ: 06.301.115/0001-00	
				CREA: 82.624/D	
CONTEÚDO: CINTAMENTO PLATIBANDAS - 04/04 COBERTURA DO RESERVATÓRIO DETALHE VERGAS BARRILETE, COBERTURA E CAIXA D'ÁGUA				DATA: 25/11/20 ESCALA: INDICADA	FOLHA: 81/90